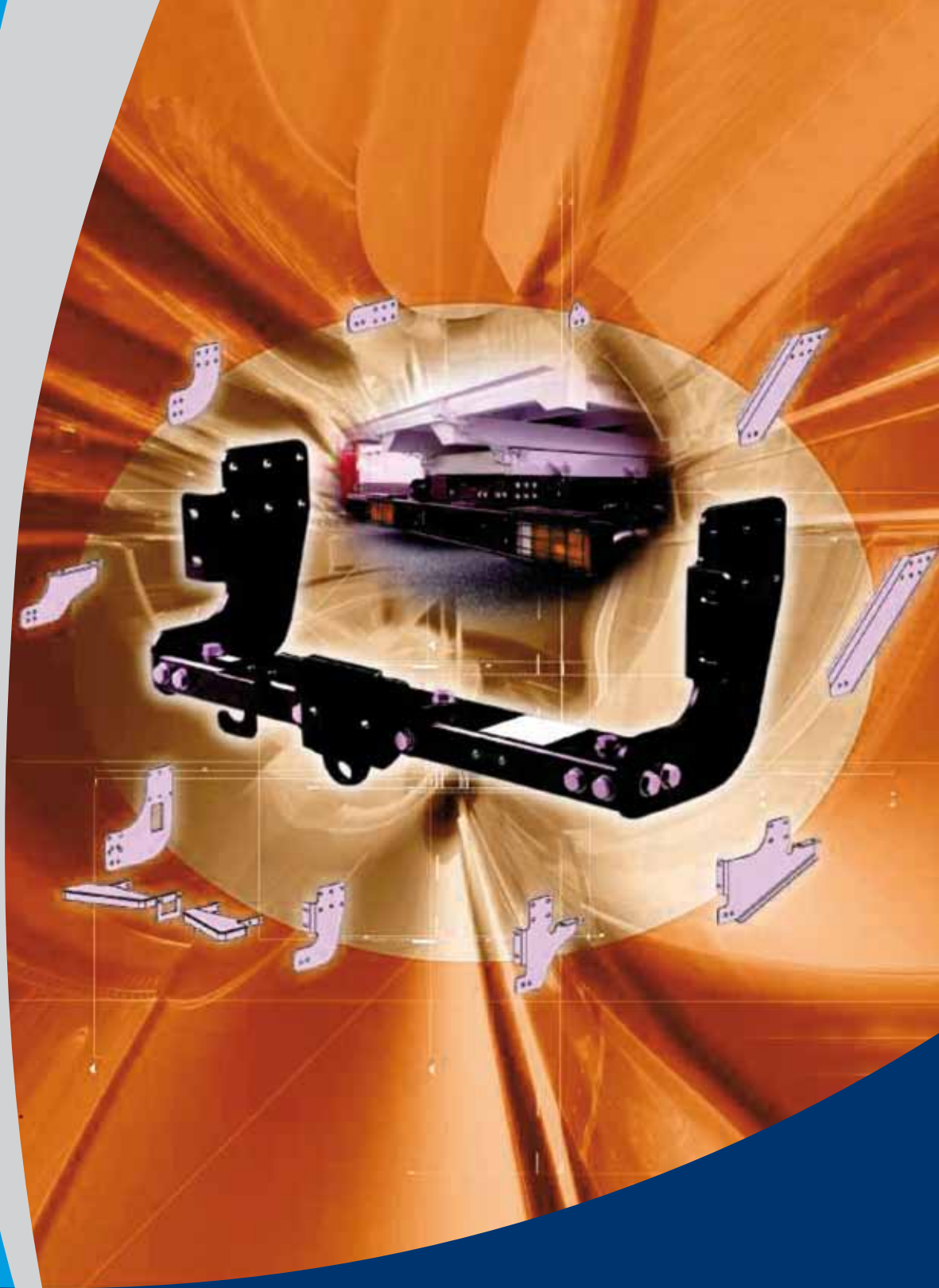


MODULAIR KOPPELINGSYSTEEM



imbema rhiwa

Modulair koppelingssysteem universeel ≤ 3,5 ton

Traverse universelle pour remorque ≤ 3,5 t

Universal tow bar for ≤ 3,5 Ton trailer



Voldoet aan Europese richtlijnen 94/20/EG
 Conforme à la Directive Européenne 94/20/CEE
 In accordance to E.E.C. standard 94/20/CEE

BEPALING VAN HET PRODUKT EN NUMMER

Combinatie van kolom 1, 2 en 3.

DÉTERMINATION DE LA RÉFÉRENCE PRODUIT

La référence est constituée en 3 parties déterminées par les tableaux ci-contre.

HOW TO DETERMINE THE CORRECT PRODUCT PART NUMBER

It is the addition of 3 characteristics that you will choose out of the tables below.

e2 * 94/20
 CEE
 0061

Ex. : 1416700 P5 M

| Artikelnr. Référence Part numbe | Chassis breedte Largeur de cadre Width (± 2,5 mm) |
|---------------------------------------|---------------------------------------------------------|
| 1416700 | 700 |
| 1416751 | 751 |
| 1416757 | 757 |
| 1416762 | 762 |
| 1416770 | 770 |
| 1416790 | 790 |
| 1416802 | 802 |
| 1416852 | 852 |
| 1416860 | 860 |

| Aansluiting / Perçage / Drilling | | | | |
|----------------------------------|----|----|------|----|
| | A | B | Ø C | A' |
| P4 | - | - | 17 | 90 |
| P5 | 90 | 40 | 17 | - |
| P0 | 83 | 56 | 10,5 | - |

| Zijplaten / Jous / Brackets | | |
|-----------------------------|-----------------------------------------|---------|
| R | Versterking / Renfort / Reinforcement | 1417018 |
| H | Horizontaal / Horizontales / Horizontal | 1417008 |
| C | Curves / Courbes / Curved | 1417003 |
| M | Gemiddelden / Moyennes / Medium | 1417013 |
| L | Lang / Longues / Long | 1417012 |

Selectie fundatie
 (zie bovenstaande tabel)
 Perçage du support
 (voir tableau ci-dessus)
 Under bar fitting features
 (see table above)

P5= standaard / P5= standard / P5= standard

HOOGTE POSITIE IN RELATIE TOT KEUZE ZIJPLATEN

PLAGES DE POSITIONS POSSIBLES EN HAUTEUR EN FONCTION DU CHOIX DES JOUES
 VARIOUS POSSIBLE HEIGHT POSITIONS DEPENDING ON THE BRACKET CHOICE

Zijplaat R
Jous R
R brackets

Zijplaat H
Jous H
H brackets

Zijplaat C
Jous C
C brackets

Zijplaat M (L)
Jous M (L)
M (L) brackets

Center koppeling
Point d'accrochage
Articulated axis

Gatenpatroon afhankelijk van type zijplaat
 A faire selon le type de jous
 To be drilled as per bracket type

-- Les joues Standards ne sont jamais livrées avec les vis de liaison chassis.

De standaard montageplaten worden zonder bouten voor chassisbevestiging geleverd.

-- Les joues Spécifiques sont livrées avec les vis de liaison chassis et des accessoires complémentaires en fonction des véhicules.

De specifieke zijplaten worden met eventuele toebehoren geleverd .

-- Les tubes et les joues ne doivent jamais être modifiés.

Dwarsbalken en zijplaten mogen niet worden aangepast.

-- Tous les trous de fixations doivent être utilisés.

Alle zijplaat gaten moeten gebruikt worden.

-- Les traverses ne sont jamais livrées avec la prise.

Het koppelingsyteem wordt zonder elektrische aansluitingen geleverd.

-- Les produits sont traités cataphorèse, Ils peuvent être peints par le client.

De producten zijn voorzien van KTL coating en kunnen indien gewenst door de opbouwfabrikant verder worden bewerkt.

-- Il appartient au carrossier de vérifier le couple de serrage de toutes les vis.

De controle aanhaalmomenten worden door de opbouwfabrikant verzorgt.

M14 Classe 8.8 = 13 m.daN; ----M14 klasse 10.9 = 18 daN M

M12 Classe 8.8 = 8 m.daN; ----M12 klasse 10.9 = 11 daN M

M10 ----- ; ----M10 klasse 10.9 = 6 daN M

Les valeurs sont données à titre d'exemple voir toujours la notice de montage.

De genoemde waarden dienen als indicatie, zie verder de opbouwvoorschriften.

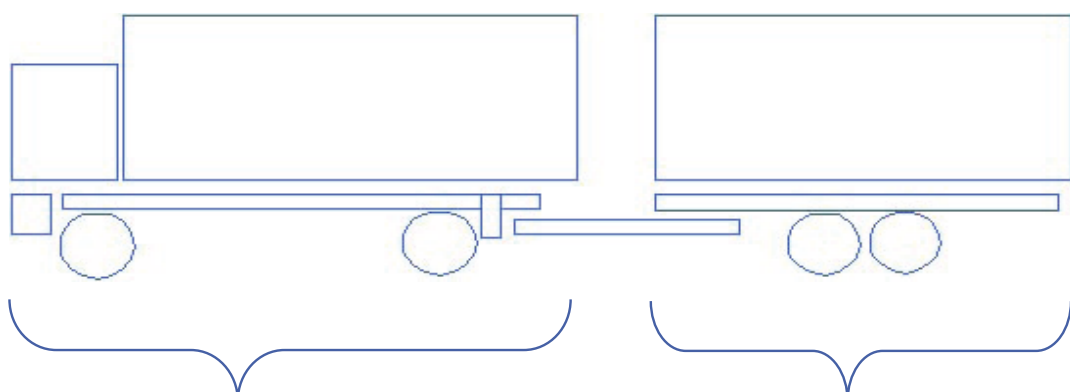


$$D = \frac{PTAC \times PTR}{PTAC + PTR} \times 9,81$$

Example of Calculation Berekeningsvoorbeeld

PORTEUR / MOTORWAGEN

REMORQUE / AANHANGWAGEN



PTAC
GVWR

PTRA
TTWA

PTR
TTW

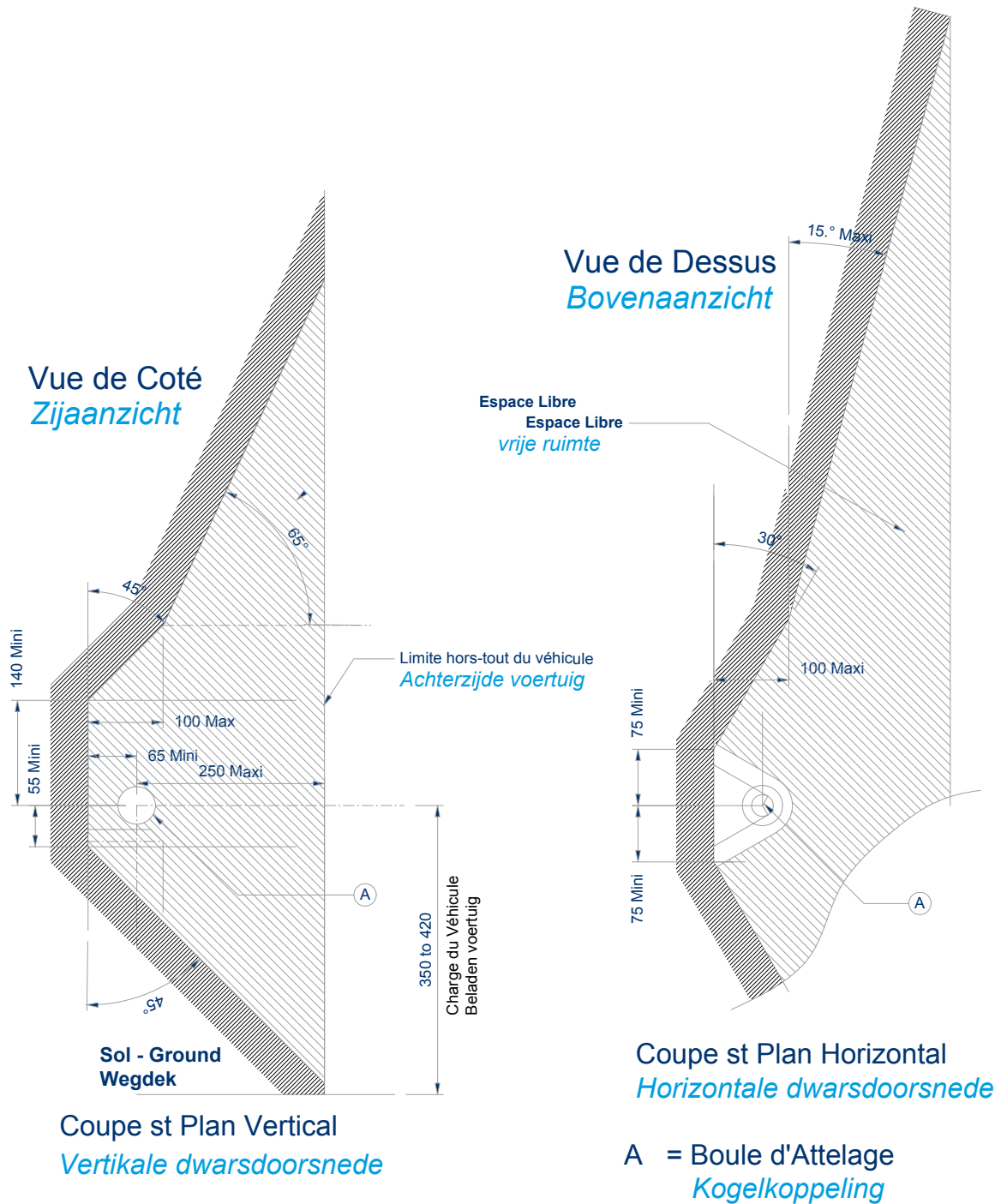
D= 24 kN Maxi

| | | | | | |
|-----------------------------------------------------------------------------------------------------------------------------------|--------|--------|-------|---------|---------|
| Attention dans certains cas la valeur D Maxi est inférieure à 24 Kn Let op, in sommige gevallen is de D waarde lager dan 24 Kn | 3,50T | 7,00T | | | 17,17kN |
| | 4,00T | 7,50T | | | 18,31kN |
| | 4,50T | 8,00T | | | 19,31kN |
| | 5,00T | 8,50T | | | 20,20kN |
| | 5,50T | 9,00T | | | 20,98kN |
| | 6,00T | 9,50T | | 3,50T | 21,69kN |
| | 6,50T | 10,00T | | | 22,32kN |
| | 6,90T | 10,40T | | | 22,78kN |
| | 7,00T | 10,50T | | | 22,89kN |
| | 7,50T | 11,00T | | | 23,41kN |
| | 8,00T | 11,50T | | | 23,89kN |
| | 9,00T | 12,30T | | 3,30T | 23,69kN |
| | 10,00T | 13,20T | | 3,20T | 23,78kN |
| | 11,00T | 14,10T | | 3,10T | 23,72kN |
| | 12,00T | 15,00T | | | 23,54kN |
| | 13,00T | 16,00T | | 3,00T | 23,91kN |
| | 14,00T | 16,90T | | | 23,57kN |
| | 15,00T | 17,90T | | 2,90T | 23,84kN |
| | 16,00T | 18,80T | | | 23,38kN |
| | 17,00T | 19,80T | | 2,80T | 23,58kN |
| | 18,00T | 20,80T | | | 23,77kN |
| | 19,00T | 21,80T | | | 23,94kN |
| | 20,00T | 22,70T | | | 23,34kN |
| | 21,00T | 23,70T | | | 23,47kN |
| 22,00T | 24,70T | | 2,70T | 23,59kN | |
| 23,00T | 25,70T | | | 23,70kN | |
| 24,00T | 26,70T | | | 23,81kN | |

Attention respecter les valeurs indiquées sur la carte grise,
Let op! Zie ook de voertuigregistratie gegevens.

Bewegingsvrijheid rondom de koppeling

Dégagement à respecter autour de la boule d'Attelage



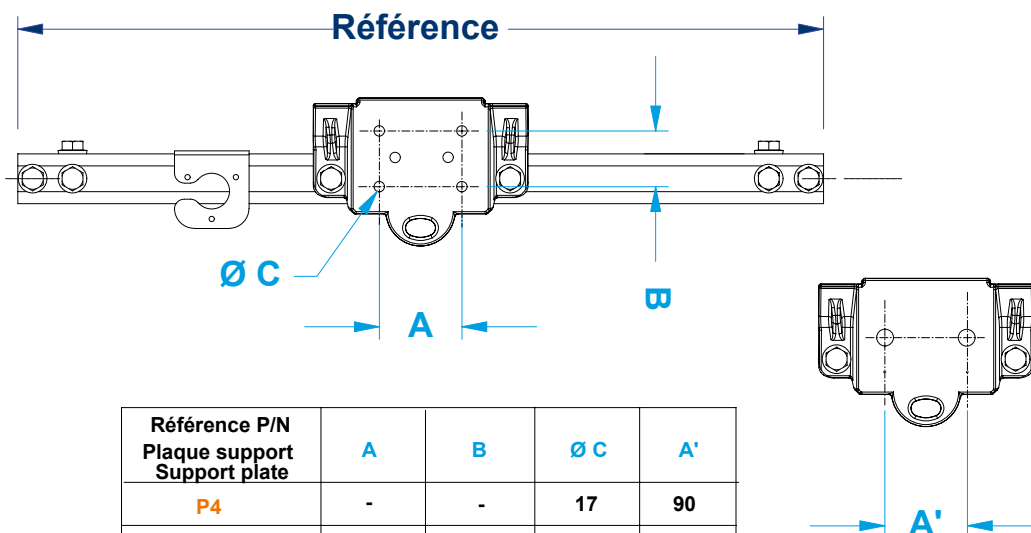
Zone réservé au débattement du Timon
Vrije ruimte rondom de koppeling

Variatie in D waarde in relatie tot dwarsbalklengte

Variation de la Valeur D Suivant la longueur du tube



| Art.nr: | Référence P/N Referentie P/N | Longueur du Tube Dwarsbalklengte | |
|---------|---------------------------------|-------------------------------------|------------------|
| 1416700 | 2905690 | 678 mm | |
| | 2905630 | 700 | |
| | 2905691 | 729 | |
| | 2905639 | 734 | |
| 1416751 | 2905631 | 751 | |
| | 2905632 | 757 | |
| | 2905633 | 762 | |
| | 2905634 | 770 | D Maxi = 24 kN |
| 1416790 | 2905635 | 790 | |
| 1416802 | 2905636 | 802 | |
| | 2905692 | 810 | |
| 1416837 | 2905698 | 837 | |
| 1416844 | 2905699 | 844 | |
| 1416852 | 2905637 | 852 | |
| 1416860 | 2905638 | 860 | D Maxi = 21 kN |
| 1416895 | 2905697 | 895 | |
| | 2905693 | 995 | D Maxi = 18.5 kN |

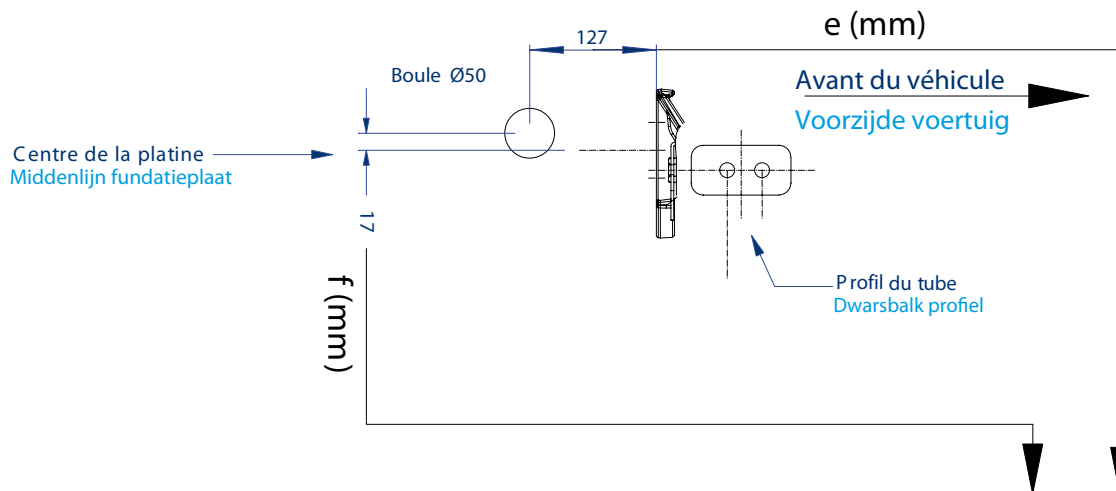


| Référence P/N Plaque support Support plate | A | B | Ø C | A' |
|--------------------------------------------------|----|----|------|----|
| P4 | - | - | 17 | 90 |
| P5 * | 90 | 40 | 17 | - |
| P0 | 83 | 56 | 10,5 | - |

* Standaard voor Imbema Rhiwa

Voor dwarsbalken van 678 t/m 859 m/m = 24 kN - S = 290 Kg
 Pour les tubes de 678 à 859 m/m = 24 kN - S = 290 Kg

Valeur D Maxi en fonction des crochets Pommier. Max D waarde in relatie tot de Pommier koppelingen.



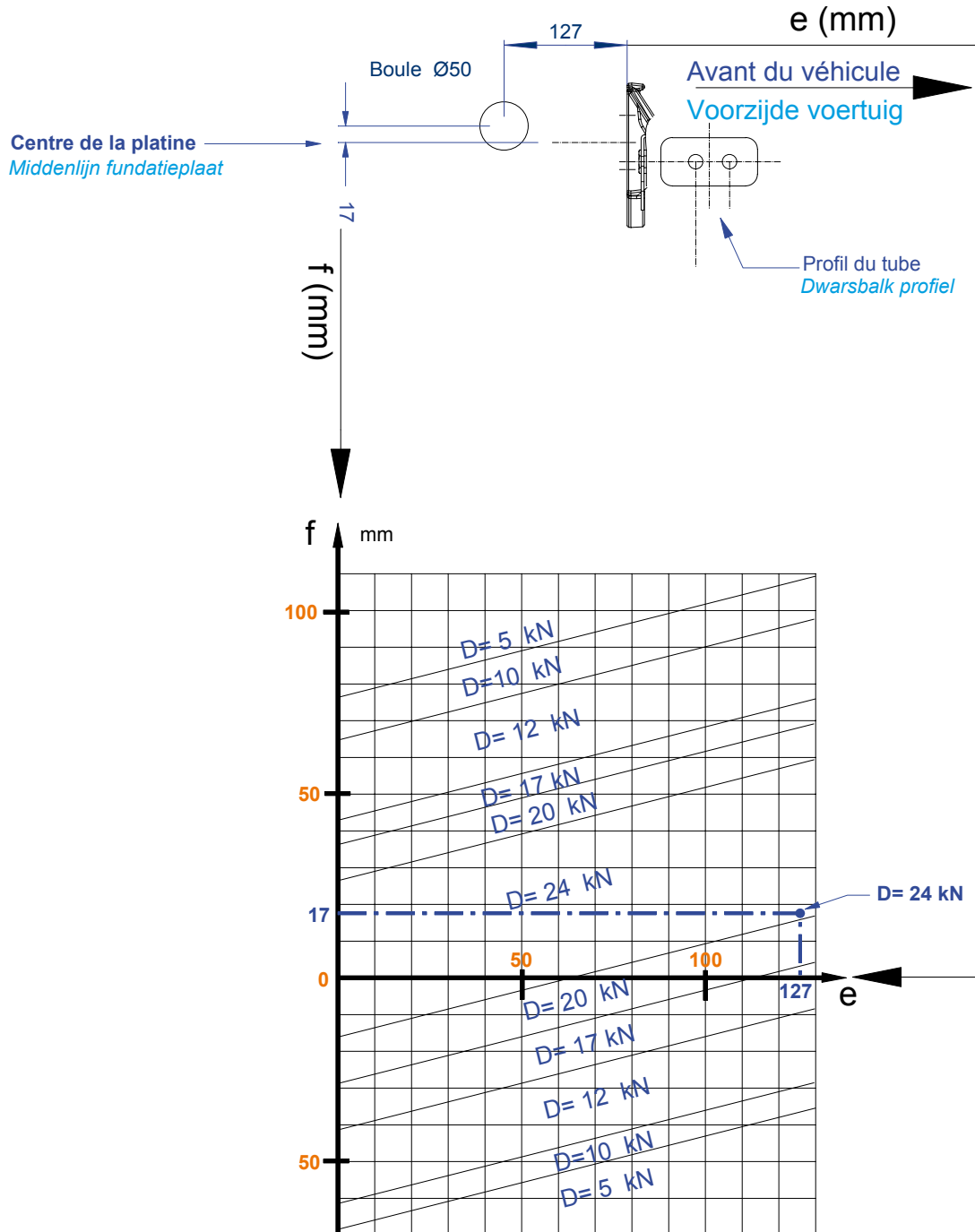
| Choix du crochet | Utilisation essieux centraux | | Point d'accrochage | | f(mm) | e(mm) |
|-----------------------------------------------------------------------------------------------------|------------------------------|--------|--------------------|---------|-------|-------|
| | D (kN) | S (kN) | PTRA (t) | PTR (t) | | |
| Crochet à boule 70 C/* e2*94/20*0062*00 | 24 | 290 | 11 | 3,5 | 17 | 127 |
| 15 | | | 3 | | | |
| 21,8 | | | 2,8 | | | |
| 34,5 | | | 2,5 | | | |
| | | | 2 | | | |
| Crochet 25 C e2*94/20*7008*00 | 20 | 120 | 8,5 | 3,5 | 0 | 95 |
| 9,5 | | | 3 | | | |
| 10,3 | | | 2,8 | | | |
| 12,5 | | | 2,5 | | | |
| 34 | | | 2 | | | |
| Boule d'attelage A50.1 Montage non compatible avec les joues (H) et (R) e2*94/20*1154*01 | 17 | 200 | 7 | 3,5 | 75 | 75 |
| 8 | | | 2,5 | | | |
| 14 | | | 2 | | | |
| Crochet 21 C e2*94/20*7009*00 | 17 | 120 | 7 | 3,5 | 0 | 79 |
| 8 | | | 2,5 | | | |
| 14 | | | 2 | | | |
| Chape 93 A e2*94/20*7510*00 | 20 | 120 | 8,5 | 3,5 | 0 | 60 |
| 9,5 | | | 3 | | | |
| 10,3 | | | 2,8 | | | |
| 12,5 | | | 2,5 | | | |
| 34 | | | 2 | | | |
| Chape 93 R (broche / boule) Montage non compatible avec les joues (H) et (R) e2*94/20*7509*00 | 10,3 | 120 | 5 | 1,5 | 88 | 60 |
| 20 | 13 | | 1 | | | |
| Minitract / 2 e2*94/20*1034*00 | 20 | 240 | 8,5 | 3,5 | 1 | 85 |
| | | | 9,5 | 3 | | |
| | | | 10,3 | 2,8 | | |
| | | | 12,5 | 2,5 | | |
| | | | 34 | 2 | | |

Attention les Valeurs D et S sont corrigées en fonction des dimensions " f " et " e "
 Waarden D and S afgestemd op de afmetingen " F " and " E "

Exemple : Crochet à Boule Valeur Catalogue " D = 31kN S = 375 kg "
 Valeur corrigée sur traverse " D = 24 kN S = 290 kg "

Voorbeeld : koppelingswaarden volgens de catalogus " D = 31kN S = 375 kg "
 Gecorrigeerde waarden m.b.t. de totaalmontage " D = 24 kN S = 290 kg "

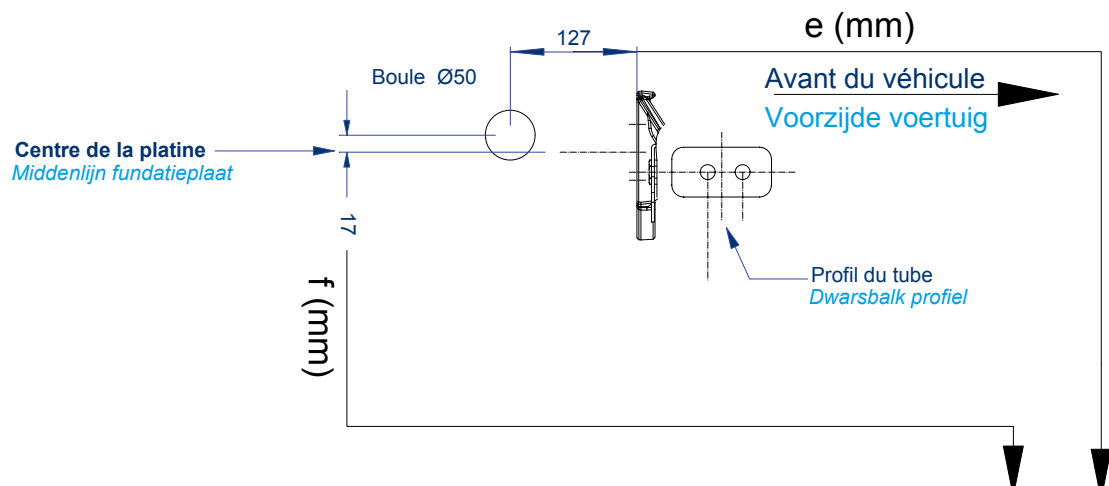
Voor dwarsbalken van 678 to 859 m/m $D = 24 \text{ kN} - S = 290 \text{ Kg}$
 Pour les tubes de 678 à 859 m/m = 24 kN - S = 290 Kg



Attention les Valeurs D et S sont corrigées en fonction des dimensions " f " et " e "
 Waarden D en S zijn afgestemd op de afmetingen " F " and " E "

Voor dwarsbalken van 860 t/m 899 m/m D = 21 kN - S = 250 Kg
 Pour les tubes de 860 à 899 m/m D = 21 kN - S = 250 Kg

Valeur D Maxi en fonction des crochets Pommier Max D waarde in relatie tot Pommier koppelingen



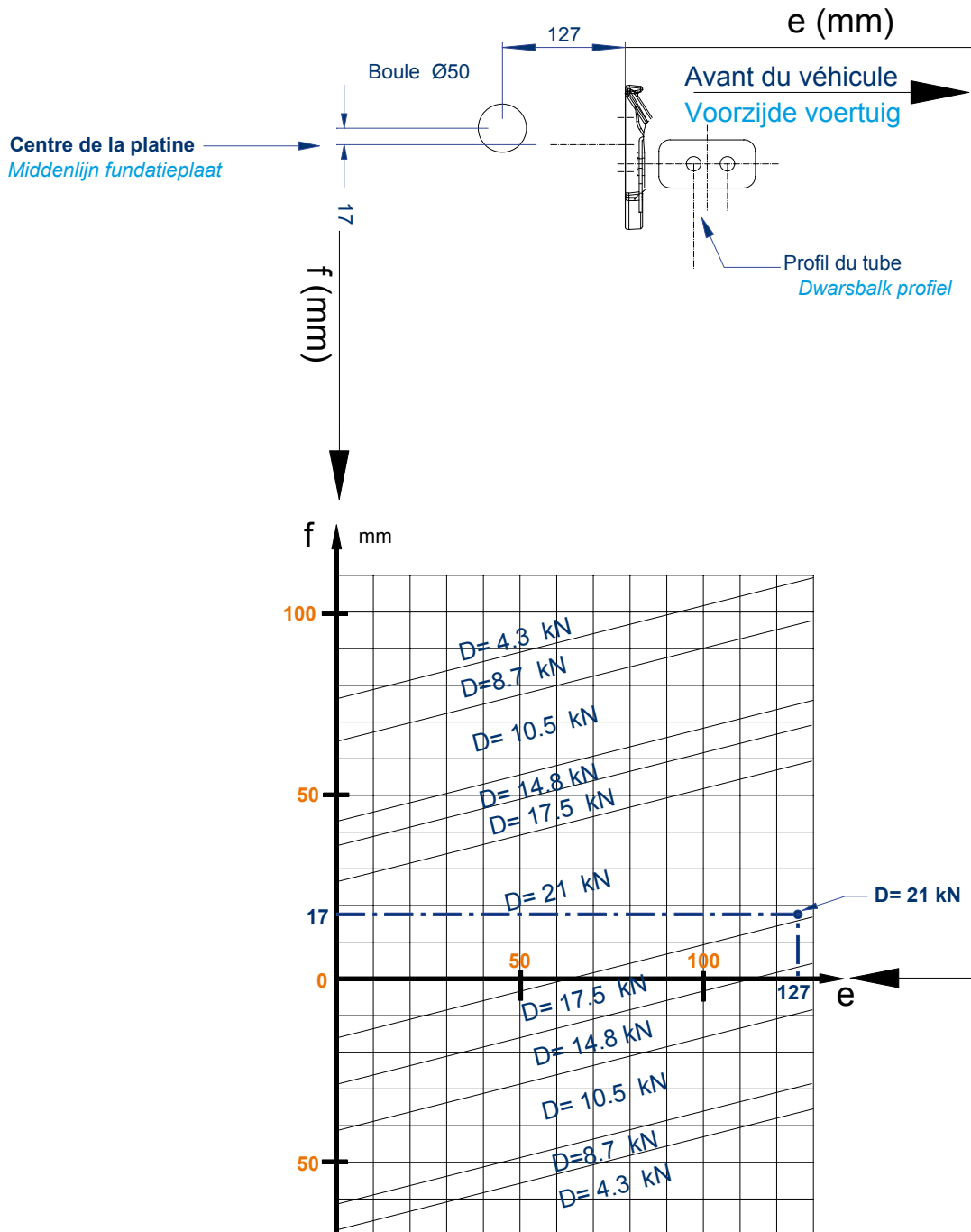
| Choix du crochet | D (kN) | S (kg) | Point d'accrochage | | f (mm) | e (mm) |
|--------------------------------------------------------------------------------------------------------|-----------|------------|-------------------------------------------|-----------------------------------------|---------|----------|
| | | | (PTR A) (t) | (PTR) (t) | | |
| Crochet à boule 70 C/* e2*94/20*0062*00 | 21 | 250 | 9 10 11.8 14.5 | 3.5 3 2.8 2.5 | 17 | 127 |
| Crochet 25 C/* e2*94/20*7008*00 | 17.5 | 120 | 7 7.4 7.7 8.5 18 | 3.5 3 2.8 2.5 2 | 0 | 95 |
| Boule d'attelage type A50.1 Montage non compatible avec le joues (H) et (R) e11*94/20*1154*01 | 10.5 | 120 | 5 13 | 1.5 1 | 75 | 75 |
| Crochet 21 C e2*94/20*7009*00 | 10.5 | 120 | 5 13 | 1.5 1 | 0 | 79 |
| Chape 93 A e2*94/20*7510*00 | 17.5 | 120 | 7 7.4 7.7 8.5 18 | 3.5 3 2.8 2.5 2 | 0 | 69 |
| Chape 93 R broche boule Montage non compatible avec le joues (H) et (R) e2*94/20*7509*00 | 9 17.5 | 110 120 | 3.8 11 7 7.4 7.7 8.5 18 | 1.5 1 3.5 3 2.8 2.5 2 | 88 0 | 69 69 |
| Minitract / 2 e2*94/20*1034*00 | 17.5 | 210 | 7 7.4 7.7 8.5 18 | 3.5 3 2.8 2.5 2 | 1 | 85 |

Attention les Valeurs D et S sont corrigées en fonction des dimensions " f " et " e "
 De waarden D en S zijn afgestemd op de afmetingen " F " and " E "

Exemple: Crochet à Boule Valeur Catalogue " D = 31kN S = 375 kg "
 Valeur corrigée sur traverse " D = 21 kN S = 250 kg "

Voorbeeld: Koppelingswaarden volgens catalogus " D = 31kN S = 375 kg "
 Gecorigeerde waarden m.b.t. totaal montage " D = 21 kN S = 250 kg "

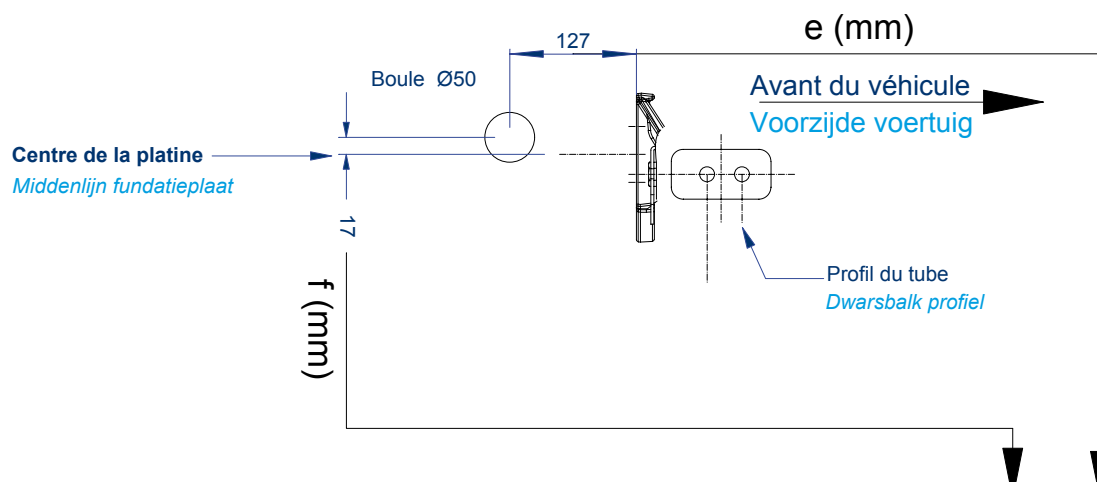
Voor dwarsbalken van 860 to 899 m/m D = 21 kN - S = 250 Kg
 Pour les tubes de 860 à 899 m/m D = 21 kN - S = 250 Kg



Attention les Valeurs D et S sont corrigées en fonction des dimensions " f " et " e "
 Waarden D en S zijn afgestemd op de afmetingen " F " and " E "

Voor dwarsbalken van 900 t/m 1080 m/m D = 18.5 kN - S = 220 Kg
 Pour les tubes de 900 à 1080 m/m D = 18.5 kN - S = 220 Kg

Valeur D Maxi en fonction des crochets Pommier Max D waarde in relatie tot Pommier koppelingen

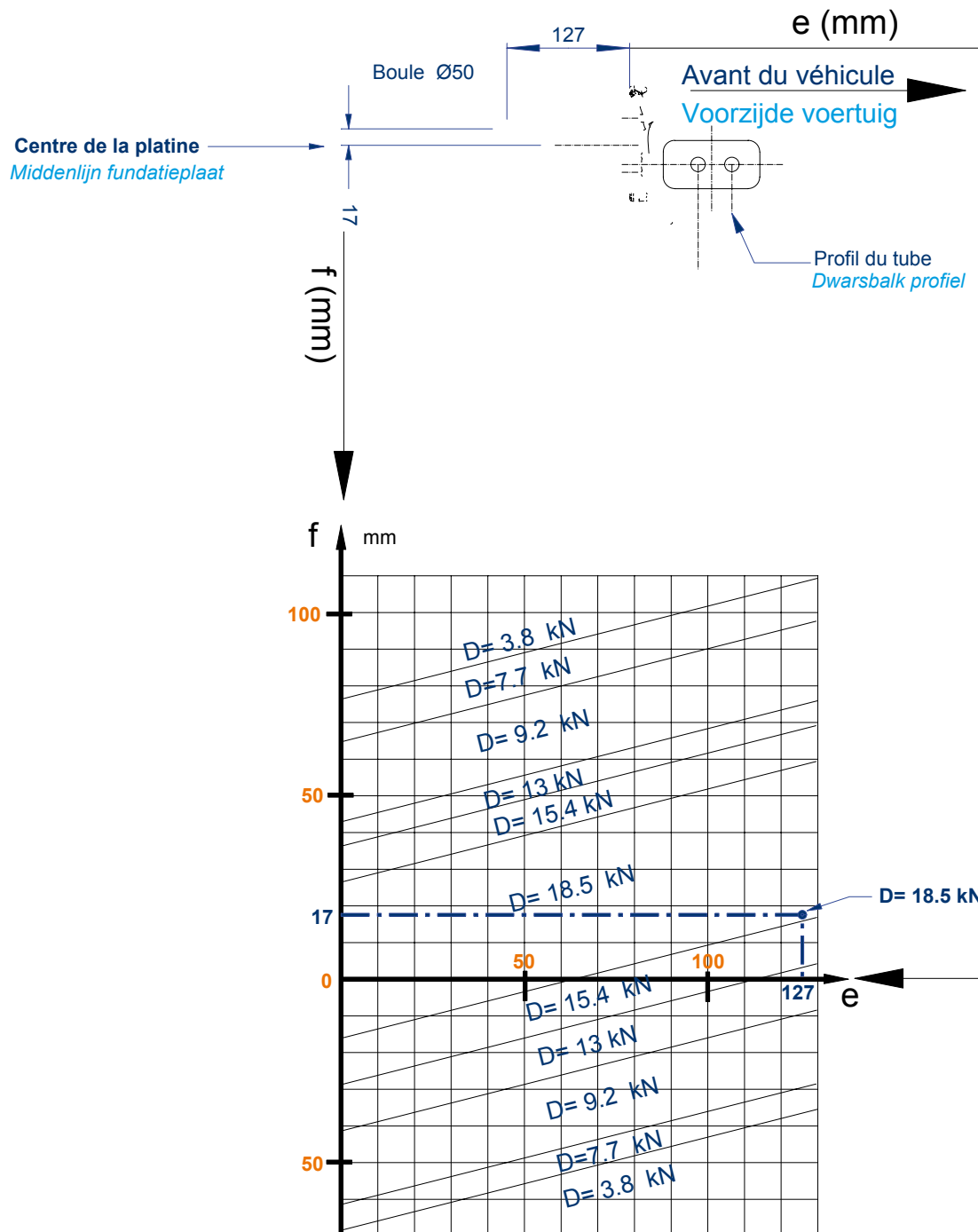


| Choix du crochet | D (kN) | S (kg) | Point d'accrochage | | f(mm) e(mm) | |
|--------------------------------------------------------------------------------------------------------|--------|--------|--------------------|-----------|-------------|-----|
| | | | (PTR A (t)) | (PTR (t)) | | |
| Crochet à boule 70 C/* e2*94/20*0062*00 | 18.5 | 220 | 7.5 | 3.5 | 17 | 127 |
| | | | 8 | 3 | | |
| | | | 8.5 | 2.8 | | |
| | | | 10 | 2.5 | | |
| Crochet 25 C/* e2*94/20*7008*00 | 15.4 | 120 | 6.3 | 3.5 | 0 | 95 |
| | | | 6.3 | 3 | | |
| | | | 6.3 | 2.8 | | |
| | | | 6.5 | 2.5 | | |
| | | | 9 | 2 | | |
| Boule d'attelage type A50.1 Montage non compatible avec le joues (H) et (R) e11*94/20*1154*01 | 9.2 | 110 | 4 | 1.5 | 75 | 75 |
| | | | 13 | 1 | | |
| Crochet 21 C e2*94/20*7009*00 | 9.2 | 110 | 4 | 1.5 | 0 | 79 |
| | | | 13 | 1 | | |
| Chape 93 A e2*94/20*7510*00 | 15.4 | 120 | 6.3 | 3.5 | 0 | 69 |
| | | | 6.3 | 3 | | |
| | | | 6.3 | 2.8 | | |
| | | | 6.5 | 2.5 | | |
| | | | 9 | 2 | | |
| Chape 93 R broche boule Montage non compatible avec le joues (H) et (R) e2*94/20*7509*00 | 7.7 | 90 | 3 | 1.5 | 88 | 69 |
| | | | 4.5 | 1 | | |
| Minitract / 2 e2*94/20*1034*00 | 15.4 | 185 | 6.3 | 3.5 | 1 | 85 |
| | | | 6.3 | 3 | | |
| | | | 6.3 | 2.8 | | |
| | | | 6.5 | 2.5 | | |
| | | | 9 | 2 | | |

Attention les Valeurs D et S sont corrigées en fonction des dimensions " f " et " e "
 De waarden D en S zijn afgestemd op de afmetingen " F " and " E "

Exemple : Crochet à Boule Valeur Catalogue " D = 31kN S = 375 kg "
 Valeur corrigée sur traverse " D = 18.5 kN S = 220 kg "

Voorbeeld: Koppelingswaarden volgens catalogus " D = 31kN S = 375 kg "
 Gecorrigeerde waarden m.b.t. totaal montage " D = 21 kN S = 250 kg "



Attention les Valeurs D et S sont corrigées en fonction des dimensions " f " et " e "
 De waarden D en S zijn afgestemd op de afmetingen " F " en " E "

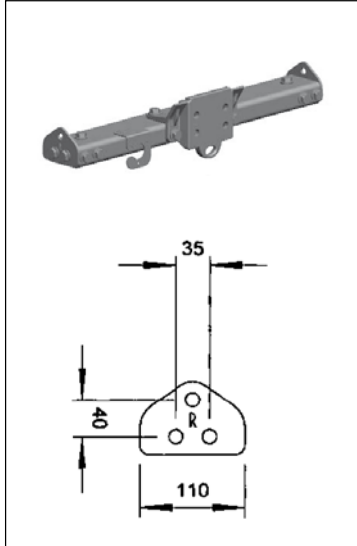
Universele zijplaten

Traverse universelle

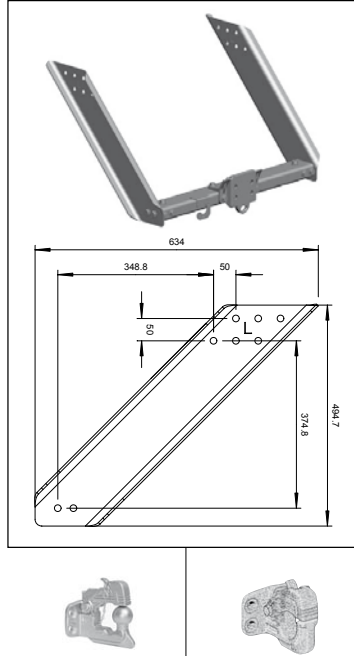
Universal tow bar



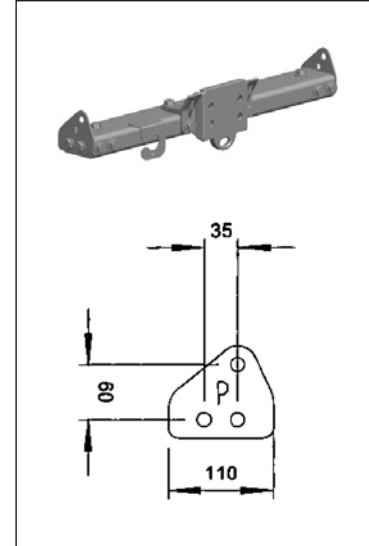
Art.nr: 1417018
Zijplaat "R"
 Joue "R" / "R" bracket



Art.nr: 1417012
Zijplaat "L"
 Joue "L" / "L" bracket



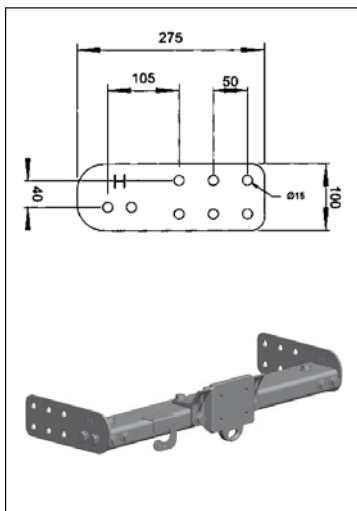
Art.nr:
Zijplaat "P"
 Joue "P" / "P" bracket



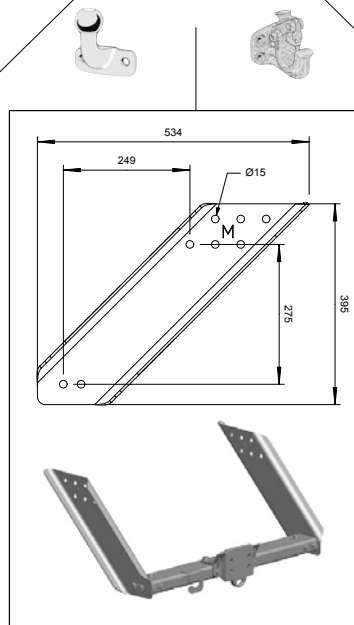
D = 24 Kn maxi
 S = 290 Kg maxi

3,5 T -> 8 T

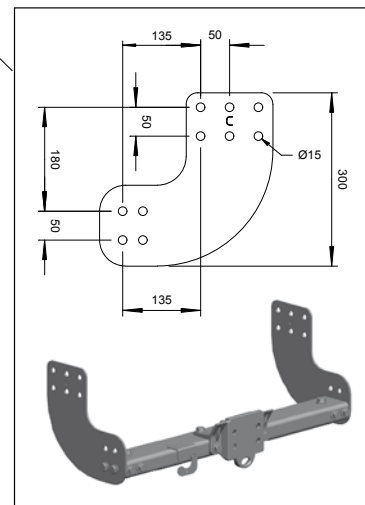
3,5 T Maxi



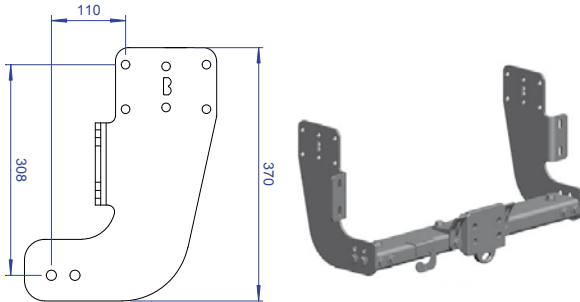
Art.nr: 1417008
Zijplaat "H"
 Joue "H" / "H" bracket



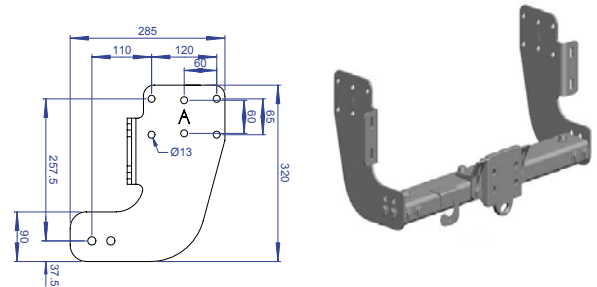
Art.nr: 1417013
Zijplaat "M"
 Joue "M" / "M" bracket



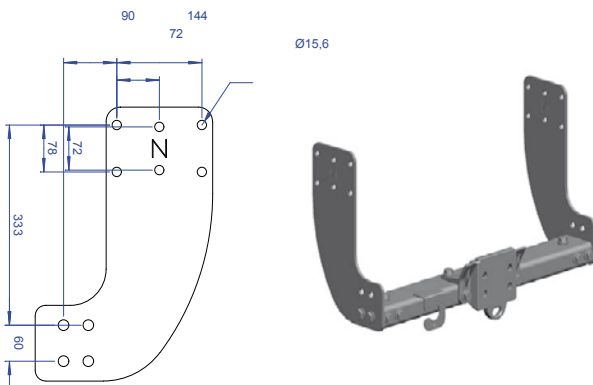
Art.nr: 1417003
Zijplaat "C"
 Joue "C" / "C" bracket



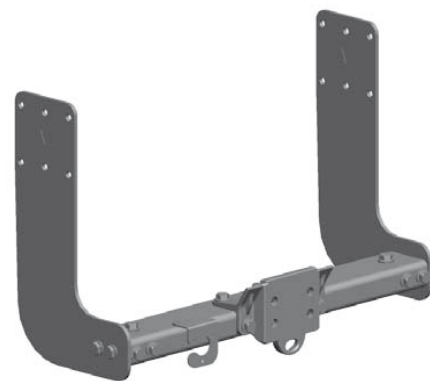
Nissan ATLEON 120
29.05636 P5B
Art.nr.: 1416802 + 1417002



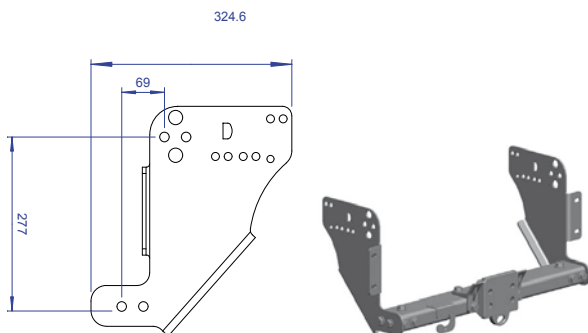
Nissan CABSTAR Renault MAXITY
29.05631 P5A
Art.nr.: 1416751 + 1417001



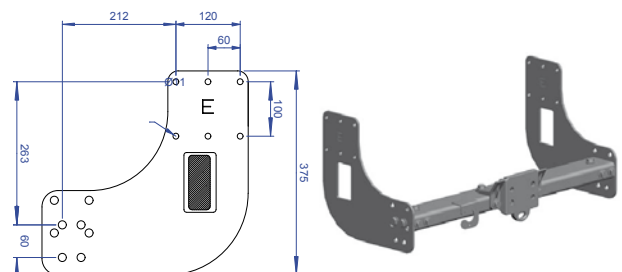
Nissan ATLEON & CABSTAR
29.05636 P5N Atléon
Art.nr.: 1416802 + 1417014
29.05631 P5N Cabstar
Art.nr.: 1416751 + 1417014



Nissan ATLEON 140
29.05637 P5V



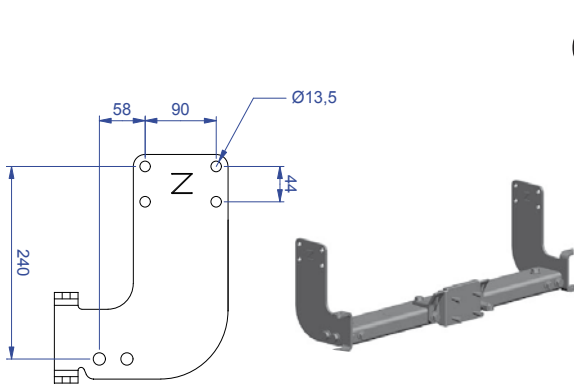
Mitsubishi CANTER
29.05630 P5D Chassis / Frame 700 mm FUSO 3S
Art.nr.: 1416700 + 1417004
29.05631 P5D Chassis / Frame 750 mm FUSO 3C
Art.nr.: 1416751 + 1417004



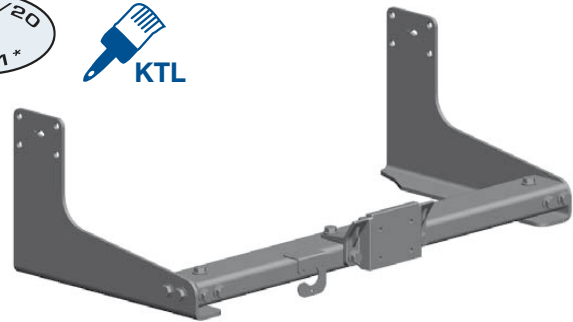
Renault MASCOTT
29.05638 P5E
Art.nr.: 1416860 + 1417005

Fourgon / Van

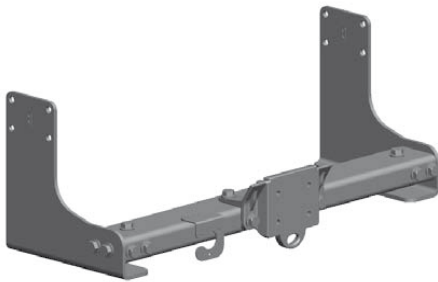
Mercedes / Volkswagen



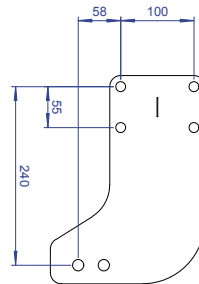
Mercedes SPRINTER Chassis / *Frame C*
Type "MEZ"
Art.nr.: 1416837 + 1417026



Mercedes SPRINTER Fourgon / *Van*
Type "ALP "

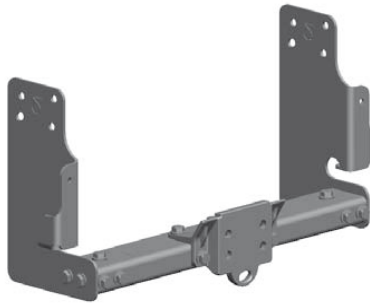


Mercedes SPRINTER Fourgon / *Van*
Type "BET"



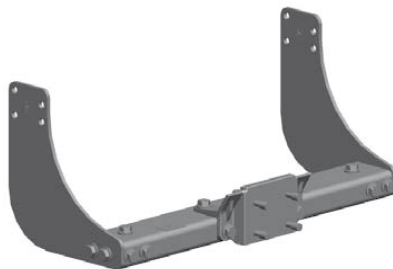
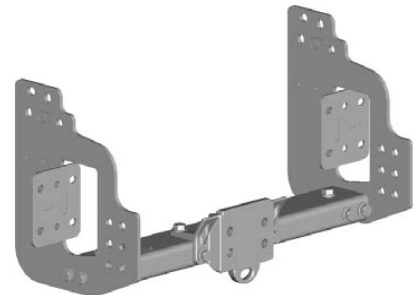
Mercedes SPRINTER Fourgon / *Van*
Type " i "
Po = 83 x 56
Art.nr.: 1416837 + 1417009

| MERCEDES / VOLKSWAGEN LT 2 | | | | |
|----------------------------|-------|-------------------------------------|-------------|----------------|
| PTAC | SERIE | Type | Empattement | Réf. / Ref. |
| 3 Tonnes | 200 | Fourgon/ <i>Van</i> | 3250 | 29.05698 POALP |
| " | 200 | Fourgon/ <i>Van</i> | 3665 | 29.05693 POALP |
| " | 200 | Chassis Cabine / <i>Cabin frame</i> | 3250 | 29.05698 POI |
| " | 200 | Chassis Cabine / <i>Cabin frame</i> | 3665 | 29.05698 POI |
| 3.5 Tonnes | 300 | Fourgon/ <i>Van</i> | 3250 | 29.05698 POALP |
| " | 300 | Fourgon/ <i>Van</i> | 3665 | 29.05693 POALP |
| " | 300 | Fourgon/ <i>Van</i> | 4325 | 29.05693 POALP |
| " | 300 | Chassis Cabine / <i>Cabin frame</i> | 3250 | 29.05698 POI |
| " | 300 | Chassis Cabine / <i>Cabin frame</i> | 3665 | 29.05698 POI |
| " | 300 | Chassis Cabine / <i>Cabin frame</i> | 4325 | 29.05698 POI |
| 5 Tonnes | 500 | Fourgon/ <i>Van</i> | 3665 | 29.05634 POALP |
| " | 500 | Fourgon/ <i>Van</i> | 4325 | 29.05693 POALP |
| " | 500 | Chassis Cabine / <i>Cabin frame</i> | 3665 | 29.05698 MEZ |
| " | 500 | Chassis Cabine / <i>Cabin frame</i> | 4325 | 29.05698 MEZ |

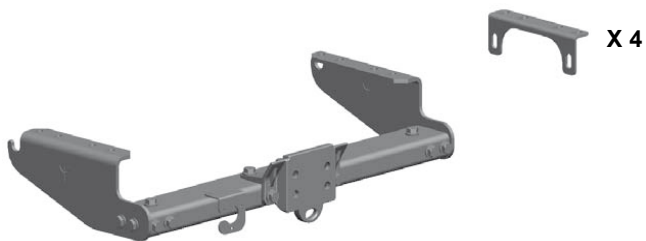


Isuzu NLR 85 A
29.05630 P5DEL

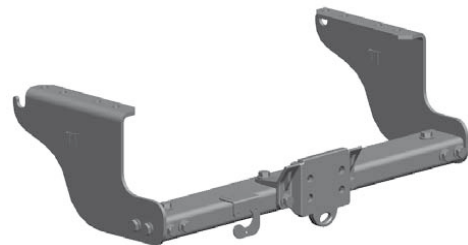
| ISUZU | | |
|----------------|-------------------------|---------|
| Modèle / Model | Référence / Part Number | Art.nr. |
| Isuzu NMR 85 | 29.05630 P5SIG | 1416700 |
| Isuzu NLR 85 | 29.05630 P5SIG | 1416700 |
| Isuzu NLS 85 | 29.05630 P5SIG | 1416700 |
| Isuzu NNR 85 | 29.05631 P5SIG | 1416700 |
| Isuzu NPR 85 | 29.05631 P5SIG | 1416700 |
| Isuzu NPR 75 | 29.05637 P5SIG | 1416700 |



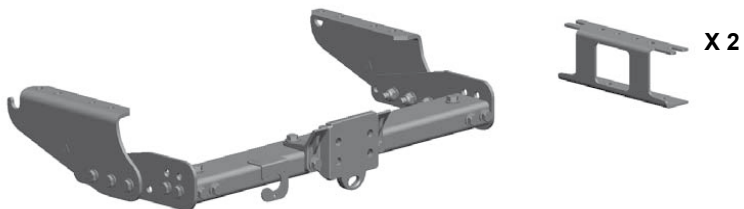
Kia k2500 TCI
29.05630 POMIC



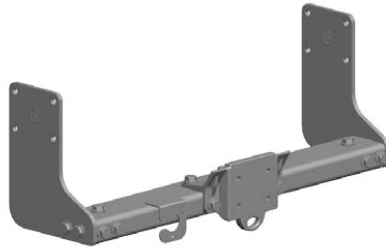
Iveco 29L 35S
29.05637 P5PSY



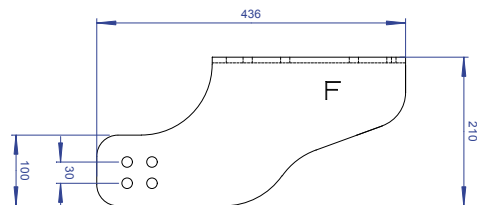
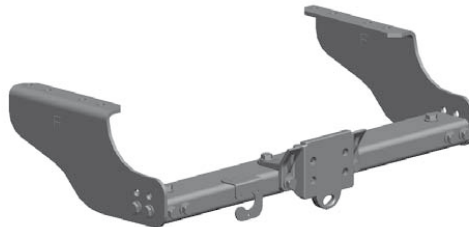
Iveco 35C 40C
29.05637 P5PSY



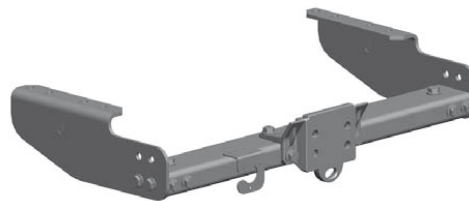
Iveco FOURGON
29.05698 P5LAM



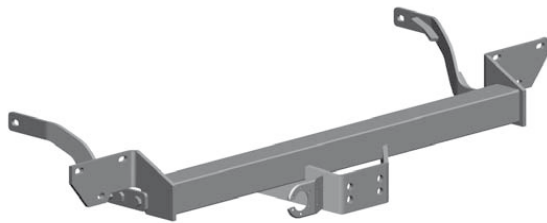
Ford TRANSIT
29.05692 POG



Iveco 35C
29.05637 P5F



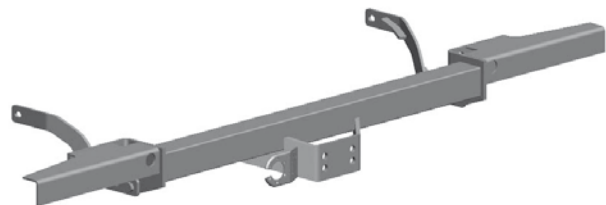
Iveco 29L
29.05637 P5J



Peugeot BOXER Châssis cabine / Frame cabin
Fiat DUCATO Châssis cabine / Frame cabin
Citroën JUMPER Châssis cabine / Frame cabin

29.06133 P4

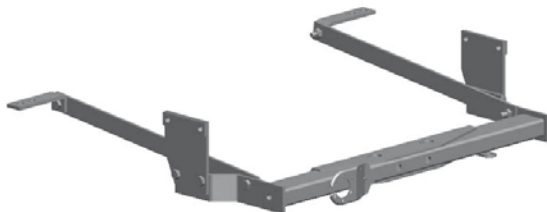
D = 17,2 KN
 S = 150 Kg



Peugeot BOXER Bus / Fourgon / Van
Fiat DUCATO Bus / Fourgon / Van
Citroën JUMPER Bus / Fourgon / Van

29.06132 P4

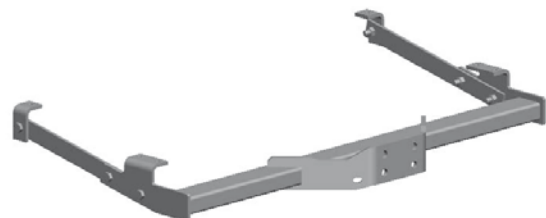
D = 17,2 KN
 S = 150 Kg



Renault MASTER
Opel MOVANO
Nissan INTERSTAR

29.06130 P4

D = 13 KN
 S = 125 Kg

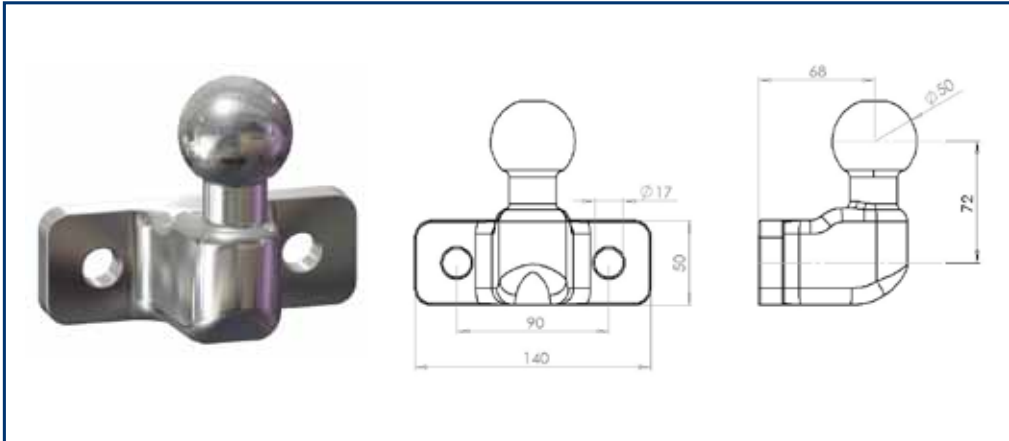


Renault TRAFIC
Opel VIVARO
Nissan PRIMASTAR

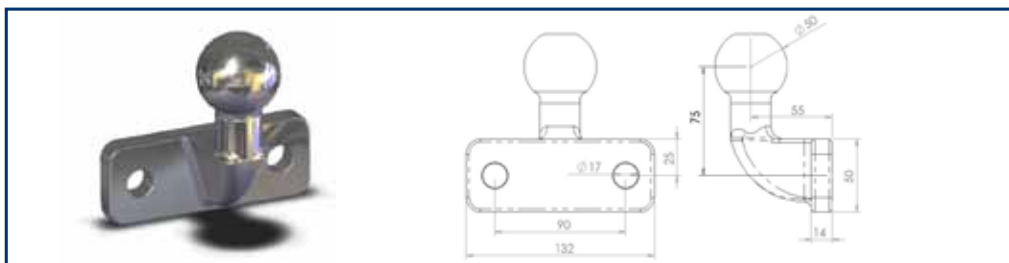
29.06131 P5

D = 13 KN
 S = 125 Kg





| Art. nr. | D (kN) | S (kg) | Keuringsnr. | Bevestiging | Gewicht |
|----------|--------|--------|-------------|-------------|----------|
| 1416129 | 28 | 340 | 94/20 EG | 2 x M16 | 2,10 kg. |



| Art. nr. | D (kN) | S (kg) | Keuringsnr. | Bevestiging | Gewicht |
|----------|--------|--------|-------------|-------------|----------|
| 1416120 | 17 | 120 | 94/20 EG | 2 x M16 | 1,65 kg. |



Imbema Rhiwa B.V.
Hoogeveenenweg 23-27
2913 LV Nieuwerkerk a.d. IJssel
Tel.: +31 (0)180 33 12 00
Fax: +31 (0)180 31 45 70
E-mail: info@imbemarhiwa.nl
Internet: www.imbemarhiwa.nl

Imbema Rhiwa N.V.
Industrieweg 25
B-9420 Erpe-Mere
Tel.: +32 (0)53 82 52 82
Fax: +32 (0)53 82 52 72
E-mail: info@imbemarhiwa.be
Internet: www.imbemarhiwa.be

Een onderneming van de Imbema Groep.